

Městský úřad Litvínov

náměstí Míru 11, 436 01 Litvínov

odbor SE - oddělení registru vozidel



MELTX00KU1S2

Spis. zn.: OSE/3718/2017/KOC
Čj.: OSE/26598/2017/KOC/Uz - 9

Oprávněná úřední osoba pro vyřízení: Bc. Marie Kocinová
Telefon: +420 476 767 928
E-mail: marie.kocinova@mulitvinov.cz
Oprávněná úřední osoba pro podpis: Bc. Marie Kocinová

Datum: 26.06.2017

ROZHODNUTÍ

Městský úřad Litvínov, odbor správních evidencí, obdržel dne 08.06.2017 žádost firmy HERKUL a.s., Obrnice čp. 228, 435 21 Obrnice, IČ: 250 04 638, o vydání povolení uzavírky silnice č. II/271 (pro dokončení III. úseku), v rámci akce: „Litvínov – Klíny – oprava komunikace“.

Městský úřad Litvínov, jako obecní úřad obce s rozšířenou působností, který je příslušným silničním správním úřadem ve věcech silnic podle § 40 odst. 4 písm. a) a místních komunikací dle § 40 odst. 5 písm. b) zákona č. 13/1997 Sb., o pozemních komunikacích, ve znění pozdějších předpisů (dále jen „zákon“), posoudil podanou žádost, rozhodl podle § 24 a

p o v o l u j e

žadateli, kterým je: HERKUL a.s., Obrnice čp. 228, 435 21 Obrnice, IČ: 250 04 638
částecnou
a úplnou uzavírku: silnice č. II/271
v termínu: **od 05.07.2017**, na dobu nezbytně nutnou, nejdéle však **do 31.07.2017**
z důvodu: opravy komunikace
v rámci akce: „Litvínov – Klíny – oprava komunikace“
v místě: silnice č. II/271
I. část Litvínov – Horní Ves
II. část od Horní Vsi k rozcestí Rašov
III. část od rozcestí Rašov až k začátku obce Klíny
odpovědný pracovník: za firmu HERKUL a.s., Obrnice čp. 228, 435 21 Obrnice, IČ: 250 04 638, pan Miroslav Chot, datum narození 10.06.1970, adresa pobytu Hájkova 2186, 438 01 Žatec, tel. č.: 724 242 309
a nařizuje objíždku: z Českého Jiřetína po silnici č. III/2545 na křižovatku se silnicí č. II/271 a dále ve směru na Mníšek, dále po silnici č. III/2543 přes Křížatky, Litvínov – Janov, po silnici č. III/0133 a místní komunikaci Podkrušnohorská do Litvínova a zpět

za těchto podmínek

1. Oprava silnice č. II/271 od konce obce Litvínov až k začátku obce Klíny, bude prováděna jako III. úsek rekonstrukce silnice č. II/271, rozdělený na tři části.

I. část od konce obce Litvínov k Horní Vsi (cca 2,8 km)

od 05.07.2017 do 11.07.2017

(frézování vozovky) **za úplné uzavírky od 8,30 do 18 hodin**, s možností průjezdnosti v době od 18 hodin do 8,30 hodin s maximální opatrností

od 16.07.2017 do 18.07.2017

úsek průjezdný s maximální opatrností, protože bude odfrézováno

od 19.07.2017 do 24.07.2017

úsek úplně uzavřen, bez možnosti průjezdu, z důvodu pokládky nového AB krytu vozovky

- objízdna trasa je stanovena po silnici č. II/271 přes Mníšek a Křížatky po silnici č. III/2543 a č. III/0133 Podkrušnohorská do Litvínova i pro autobusovou dopravu, kdy budou v době uzavírky vynechány zastávky Písečná, Horní Ves, Rašov, rozč., Sedlo a Klíny, ObÚ. V termínu od 05.07.2017 do 11.07.2017 budou autobusové spoje puštěny s dopravou ráno do 8,30 hodin a večer po 18 hodině, ale od 19.07.2017 do 24.07.2017 bude doprava jen po objízdne trase i pro všechny autobusové spoje

II. část od Horní Vsi k rozcestí Rašov – cca 1,1 km bude realizována až po upřesnění technologického postupu prací

III. část od rozcestí Rašov až k začátku obce Klíny (cca 1,2 km)

od 11.07.2017 do 15.07.2017

(frézování vozovky) **za úplné uzavírky od 8,30 do 18 hodin**, s možností průjezdnosti v době od 18 hodin do 8,30 hodin s maximální opatrností

od 16.07.2017 do 18.07.2017

úsek průjezdný s maximální opatrností, protože bude odfrézováno

od 25.07.2017 do 31.07.2017

úsek úplně uzavřen, bez možnosti průjezdu, z důvodu pokládky nového AB krytu vozovky

- objízdna trasa je stanovena po silnici č. II/271 přes Mníšek a Křížatky po silnici č. III/2543 a č. III/0133 Podkrušnohorská do Litvínova i pro autobusovou dopravu, kdy budou v době uzavírky vynechány zastávky Písečná, Horní Ves, Rašov, rozč., Sedlo a Klíny, ObÚ. V termínu od 11.07.2017 do 15.07.2017 budou autobusové spoje puštěny s dopravou ráno do 8,30 hodin a večer po 18 hodině, ale od 25.07.2017 do 31.07.2017 bude doprava jen po objízdne trase i pro všechny autobusové spoje.

2. Žadatel zajistí osazení přechodného dopravního značení v souladu se „stanovením přechodné úpravy provozu“ vydaným odborem správních evidencí Městského úřadu v Litvínově pod čj.: OSE/24812/2017/KOC/DZ – 13 ze dne 13.06.2017, které je nedílnou součástí tohoto rozhodnutí.
3. Majitelům sousedních nemovitostí bude umožněn v době uzavírky přístup k těmto nemovitostem.

Na základě souhlasného stanoviska k částečné a úplné uzavírci silnice č. II/271 v úseku Litvínov – Klíny Krajského úřadu Ústeckého kraje ze dne 26.06.2017, JID: 104004/2017/KUUK, jednací číslo: 2542/DS/2017, z důvodu opravy komunikace v termínu od 05.07.2017 do 31.07.2017, za těchto podmínek

1. objíždná trasa od 05.07.2017 do 15.07.2017

Pro dopravce **ČSAD Slaný a.s.** na lince **572523**

- **pro spoje** 103, 105, 107, 109, 104, 106, 108, 110, 153, 155, 157, 159, 152, 154, 156, 158 a 160

- je stanovena objíždná trasa – ze zastávky „Litvínov,,Krušnohor“ místní komunikace (dále jen „MK“) ul. Podkrušnohorská, silnice č. III/0133 ul. Podkrušnohorská, silnice č. III/2543 ul. Křížatecká, silnice č. III/2543 ul. Větrná, silnice č. III/2543 přes Křížatky do Mníšku, odtud silnice č. II/271 a silnice č. III/2545 do zastávky „Klíny,,rozc.Mníšek“ a dále již po své trase. Tato objíždná trasa je stanovena pro oba směry.

Zastávky „Písečná“, „Horní Ves“, „Rašov,,rozc.“, „Sedlo“, „Klíny,,host.“ a „Klíny,,ObÚ“ budou po dobu uzavírky zrušeny bez náhrady.

2. od 16.07.2017 do 18.07.2017

Pro dopravce **ČSAD Slaný a.s.** na lince **572523** - není stanovena objíždná trasa, bude umožněn průjezd linky bez omezení.

3. od 19.07.2017 do 31.07.2017

Pro dopravce **ČSAD Slaný a.s.** na lince **572523**

- je stanovena objíždná trasa – ze zastávky „Litvínov,,Krušnohor“ MK ul. Podkrušnohorská, silnice č. III/0133 ul. Podkrušnohorská, silnice č. III/2543 ul. Křížatecká, silnice č. III/2543 ul. Větrná, silnice č. III/2543 přes Křížatky do Mníšku, odtud silnice č. II/271 a silnice č. III/2545 do zastávky „Klíny,,rozc.Mníšek“ a dále již po své trase. Tato objíždná trasa je stanovena pro oba směry.

Zastávky „Písečná“, „Horní Ves“, „Rašov,,rozc.“, „Sedlo“, „Klíny,,host.“ a „Klíny,,ObÚ“ budou po dobu uzavírky zrušeny bez náhrady.

4. Dopravce ČSAD Slaný a.s. zajistí informovanost cestujících veřejnosti.

Odůvodnění

Firma HERKUL a.s., Obrnice čp. 228, 435 21 Obrnice, IČ: 250 04 638, požádala dne 08.06.2017 o vydání povolení uzavírky silnice č. II/271 (pro dokončení III. úseku), v rámci akce: „Litvínov – Klíny – oprava komunikace“.

Silniční správní úřad v souladu se zákonem o pozemních komunikacích, po posouzení žádosti s ohledem na ochranu pozemní komunikace a bezpečnost silničního provozu rozhodl tak, jak je ve výroku rozhodnutí uvedeno.

Podkladem pro vydání rozhodnutí byl předchozí souhlas vlastníků pozemních komunikací, silnice, která má být uzavřena a komunikací po kterých má vést objíždka a obcí, kde má být povolena uzavírka a nařízena objíždka. Žádost byla projednána s Policií ČR a Krajské ředitelství policie Ústeckého kraje, dopravní inspektorát se vyjádřil dne 28.04.2017 pod čj.: KRPU-870515-1/ČJ-2017-040806 a své vyjádření doplnil dne 08.06.2017. Zdejší odbor správních evidencí stanovil přechodnou úpravu provozu dne 13.06.2017 pod čj.: OSE/24812/2017/KOC/DZ – 13.

Poučení

Proti tomuto rozhodnutí lze podat odvolání do 15 dnů ode dne jeho doručení ke Krajskému úřadu Ústeckého kraje v Ústí nad Labem prostřednictvím odboru správních evidencí Městského úřadu Litvínov. Dnem doručení je den, kdy byla písemnost doručena do vlastních rukou.

Dokument, který byl dodán do datové schránky, je doručen okamžikem, kdy se do datové schránky přihlásí osoba, která má s ohledem na rozsah svého oprávnění přístup k dodanému dokumentu. Nepřihlásí-li se do datové schránky oprávněná osoba ve lhůtě 10 dnů ode dne, kdy byl dokument dodán do datové schránky, považuje se tento dokument za doručený posledním dnem této lhůty.

Jestliže písemnost uložená na poště není vyzvednuta ve lhůtě 10 dnů ode dne, kdy byla k vyzvednutí připravena, je považována za doručenou posledním dnem této lhůty. V případě, že si adresát vyzvedne písemnost po 10denní lhůtě, lhůta pro podání odvolání se nepočítá od faktického převzetí písemnosti, ale od 11. dne od uložení písemnosti na poště.

Odvolání proti tomuto rozhodnutí nemá podle § 24 odst. 4 zákona č. 13/1997 Sb., o pozemních komunikacích, ve znění pozdějších předpisů, odkladný účinek.

otisk úředního razítka

Bc. Marie Kocinová v.r.
vedoucí oddělení registru vozidel

Účastníci řízení

HERKUL a.s., Obrnice čp. 228, 435 21 Obrnice,

Ústecký kraj, Velká Hradební 3118/48, 400 02 Ústí nad Labem, v řízení zastupuje majetkový správce Správa a údržba silnic Ústeckého kraje, příspěvková organizace, Ruská 260, 417 03 Dubí

Město Litvínov, náměstí Míru 11, 436 01 Litvínov

Na vědomí

Policie ČR, Krajské ředitelství policie Ústeckého kraje, dopravní inspektorát

Hasičský záchranný sbor Ústeckého kraje, územní odbor Most

Zdravotnická záchranná služba Most

Krajský úřad Ústeckého kraje, odbor dopravy a silničního hospodářství

Obec Klíny

Obec Nová Ves v Horách

Obec Český Jiřetín

ČSAD Slaný, a.s.

Příloha

Situace

Stanovení přechodné úpravy provozu



Spis. zn.: OSE/3717/2017/KOC
Čj.: OSE/24812/2017/KOC/DZ - 13

Oprávněná úřední osoba pro vyřízení: Bc. Marie Kocinová
Telefon: +420 476 767 928
E-mail: marie.kocinova@mulitvinov.cz
Oprávněná úřední osoba pro podpis: Bc. Marie Kocinová

Datum: 13.06.2017

VEŘEJNÁ VYHLÁŠKA

Opatření obecné povahy

Městský úřad Litvínov, odbor správních evidencí, jako příslušný orgán státní správy ve věcech stanovení přechodné úpravy provozu na pozemních komunikacích podle § 124 odst. 6 zákona č. 361/2000 Sb., o provozu na pozemních komunikacích a o změnách některých zákonů, ve znění pozdějších předpisů (dále jen „zákon o silničním provozu“), v souladu s ustanovením § 171 a následujících zákona č. 500/2004 Sb., správního řádu, ve znění pozdějších předpisů (dále jen „správní řád“) a podle § 77 odst. 1 písm. c) a odst. 5 zákona o silničním provozu, na základě žádosti ze dne 08.06.2017, kterou podala firma HERKUL a.s. Obrnice čp. 228, 435 21 Obrnice, IČ: 250 04 638, z důvodu změny povolení zvláštního užívání komunikace a upřesnění uzavírky v rámci III. úseku opravy komunikace a po předchozím souhlasném vyjádření Policie ČR, Krajského ředitelství policie Ústeckého kraje, dopravního inspektorátu ze dne 28.04.2017 pod čj.: KRPU-870515-1/ČJ-2017-040806, doplněném 08.06.2017

**stanovuje přechodnou úpravu provozu na pozemních komunikacích,
spočívající v dočasném osazení přechodného dopravního značení či zařízení**

dle přiložených situací a schémat z TP 66 Zásady pro označení pracovních míst na pozemních komunikacích

- č. B 1 „Zákaz vjezdu všech vozidel (v obou směrech jízdy)“ s dodatkovými tabulkami č. E 13 s textem: „MIMO VOZIDEL STAVBY“ a s textem upřesňujícím zákaz vjezdu „05.07.2017 – 11.07.2017 od 08,30 hodin do 18 hodin“ a od 19.07. 2017 – 24.07.2017“, č. Z 2 „Zábrana pro označení uzavírky“ budou umístěny na silnici č. II/271 vždy před uzavřeným úsekem silnice
- č. B 1 „Zákaz vjezdu všech vozidel (v obou směrech jízdy)“ s dodatkovými tabulkami č. E 13 s textem: „MIMO VOZIDEL STAVBY“ a s textem upřesňujícím zákaz vjezdu „11.07.2017 – 15.07.2017 od 08,30 hodin do 18 hodin“ a od 25.07. 2017 – 31.07.2017“, č. Z 2 „Zábrana pro označení uzavírky“ budou umístěny na silnici č. II/271 vždy před uzavřeným úsekem silnice
- č. IP 22 „Změna organizace dopravy“ s vyobrazením zákazové značky a vyznačením objížděné trasy bude umístěna na silnici č. III/2545 před křižovatkou silnic č. II/271 a č. III/2545 ze směru příjezdu z Českého Jiřetína a vyznačením objížděné trasy ve směru na Mníšek a Křížatky

- č. IP 22 „Změna organizace dopravy“ s vyobrazením zákazové značky a vyznačením objízdné trasy bude umístěna na silnici č. II/271 před křižovatkou silnic č. II/271 a č. III/2543 ze směru příjezdu z Mníšku a vyznačením objízdné trasy ve směru na Křížatky a Litvínov
- č. IP 22 „Změna organizace dopravy“ s vyobrazením zákazové značky a vyznačením objízdné trasy bude umístěna v Litvínově ze všech směrů příjezdu ke kruhovému objezdu silnice č. II/271 Podkrušnohorská a na místní komunikaci Tyrše a Fügnera v Litvínově s vyznačením objízdné trasy ve směru Litvínov, Janov – Křížatky, Mníšek a Klíny
- č. IP 10a „Slepá pozemní komunikace“ budou umístěny v obci Klíny s dodatkovými tabulkami č. E 3a „Vzdálenost“ určujícími vzdálenost k uzavírce
- č. A 7a „Nerovnost vozovky“ bude umístěno dle potřeby do doby položení finálního povrchu
- č. IS 11c „Směrová tabule pro označení objížděky“ budou umístěny dle objízdné trasy

z důvodu stavebních prací – opravy komunikace
v místě silnice č. II/271 od konce obce Litvínov až k začátku obce Klíny (jedná se o III. úsek rekonstrukce silnice č. II/271)

I. část od konce obce Litvínov k Horní Vsi (cca 2,8 km)

od 05.07.2017 do 11.07.2017

(frézování vozovky) **za úplné uzavírky od 8,30 do 18 hodin**, s možností průjezdnosti v době od 18 hodin do 8,30 hodin s maximální opatrností

od 16.07.2017 do 18.07.2017

úsek průjezdný s maximální opatrností, protože bude odfrézováno

od 19.07.2017 do 24.07.2017

úsek úplně uzavřen, bez možnosti průjezdu, z důvodu pokládky nového AB krytu vozovky

- objízdná trasa je stanovena po silnici č. II/271 přes Mníšek a Křížatky po silnici č. III/2543 a č. III/0133 Podkrušnohorská do Litvínova i pro autobusovou dopravu, kdy budou v době uzavírky vynechány zastávky Písečná, Horní Ves, Rašov, rozč., Sedlo a Klíny, ObÚ. V termínu od 05.07.2017 do 11.07.2017 budou autobusové spoje puštěny s dopravou ráno do 8,30 hodin a večer po 18 hodině, ale od 19.07.2017 do 24.07.2017 bude doprava jen po objízdné trase i pro všechny autobusové spoje

II. část od Horní Vsi k rozcestí Rašov – cca 1,1 km bude realizován až po upřesnění technologického postupu prací

III. část od rozcestí Rašov až k začátku obce Klíny (cca 1,2 km)

od 11.07.2017 do 15.07.2017

(frézování vozovky) **za úplné uzavírky od 8,30 do 18 hodin**, s možností průjezdnosti v době od 18 hodin do 8,30 hodin s maximální opatrností

od 16.07.2017 do 18.07.2017

úsek průjezdný s maximální opatrností, protože bude odfrézováno

od 25.07.2017 do 31.07.2017

úsek úplně uzavřen, bez možnosti průjezdu, z důvodu pokládky nového AB krytu vozovky

- objízdna trasa je stanovena po silnici č. II/271 přes Mníšek a Křížatky po silnici č. III/2543 a č. III/0133 Podkrušnohorská do Litvínova i pro autobusovou dopravu, kdy budou v době uzavírky vynechány zastávky Písečná, Horní Ves, Rašov, rozc., Sedlo a Klíny, ObÚ. V termínu od 11.07.2017 do 15.07.2017 budou autobusové spoje puštěny s dopravou ráno do 8,30 hodin a večer po 18 hodině, ale od 25.07.2017 do 31.07.2017 bude doprava jen po objízdné trase i pro všechny autobusové spoje

v rámci akce: „Litvínov – Klíny – oprava komunikace“

Podmínky provedení a osazení přechodného dopravního značení

1. Stanovení přechodné úpravy provozu bude platit po dobu platnosti povolení zvláštního užívání a uzavírky pozemní komunikace, pro jehož vydání je podkladem, v termínu od 05.07.2017 (na dobu nezbytně nutnou), nejdéle však **do 31.07.2017**.
2. Veškeré dopravní značení a zařízení bude umístěno v souladu se zákonem o silničním provozu a vyhláškou č. 294/2015 Sb., kterou se provádějí pravidla provozu na pozemních komunikacích a současně i dle příslušných norem a TP 65, 66.
3. Dopravní značky budou v základních velikostech s retroreflexním povrchem.
4. Svislé DZ budou osazeny na samostatných sloupcích, opatřených červenobílým nátěrem. Sloupky budou umístěny po pravé straně vozovky ve směru jízdy. Spodní hrana dopravní značky musí být ve výšce minimálně 60 cm nad vozovkou (krajnicí, chodníkem).
5. Dopravní značky a dopravní zařízení smějí být instalovány bezprostředně před začátkem prací s ohledem na dobu potřebnou k jejich instalaci. Není – li to možné, musí být jejich platnost dočasně zrušena zakrytím nebo jiným vhodným způsobem tak, aby symbol dopravní značky nebyl viditelný ze žádného jízdního směru.
6. S pracemi na pracovním místě smí být započato teprve tehdy, až jsou instalovány všechny dopravní značky a dopravní zařízení.
7. Dopravní značky a dopravní zařízení užívané na pracovním místě musí být ve funkčním stavu, udržovány v čistotě, správně umístěny, dobře připevněny a umístěny v souladu s ostatním stávajícím dopravním značením.
8. Po ukončení prací (případně po skončení platnosti) bude přechodné dopravní značení a zařízení okamžitě odstraněno a bude obnoven původní silniční provoz.

V souladu s ustanovením § 77 odst. 5 nabývá toto Opatření obecné povahy účinnosti pátým dnem po dni vyvěšení veřejné vyhlášky.

O d ů v o d n ě n í

Na základě žádosti ze dne 03.05.2017 a jejího doplnění 08.06.2017, kterou podala firma HERKUL a.s. Obrnice čp. 228, 435 21 Obrnice, IČ: 250 04 638 a po předchozím souhlasném vyjádření Policie ČR, Krajského ředitelství policie Ústeckého kraje, dopravního inspektorátu ze dne 28.04.2017 pod čj.: KRPU-870515-1/ČJ-2017-040806, doplněném dne 08.06.2017 byl dán návrh k umístění přechodného dopravního značení dle příslušných zásad pro označení pracovních míst, z důvodu stavebních prací, v rámci akce: „Litvínov – Klíny – oprava komunikace“.

Návrh stanovení přechodné úpravy provozu na silnicích č. II/271, č. III/2543, č. III/0133, č. III/2545 a na místních komunikacích Horní Ves, Tyrše a Fügnera a Podkrušnohorská v Litvínově, byl v souladu se zněním § 77 odst. 2 a 3 zákona o silničním provozu projednán s příslušným dotčeným orgánem (předchozí souhlas).

Na základě ustanovení § 77 odst. 5 zákona o silničním provozu nedoručoval zdejší úřad předmětný návrh opatření obecné povahy – návrh stanovení přechodné úpravy provozu na pozemních komunikacích zveřejněním na úřední desce příslušných úřadů a ani nevyžýval dotčené osoby k podávání připomínek nebo námitek.

V souladu s § 173 odst. 1 správního řádu a podle § 77 odst. 5 zákona o silničním provozu se stanovuje přechodná úprava provozu na silnicích č. II/271, č. III/2543, č. III/0133, č. III/2545 a na místních komunikacích Horní Ves, Tyrše a Fügnera a Podkrušnohorská v Litvínově, spočívající v umístění dopravního značení dle situací a schémat ze zásad pro označení pracovních míst na pozemních komunikacích a dle výše uvedené specifikace.

Poučení

V souvislosti s § 173 odst. 2 zákona č. 500/2004 Sb., správního řádu, nelze proti opatření obecné povahy podat opravný prostředek.

Opatření obecné povahy nabývá účinnosti **pátým dnem** po vyvěšení dle § 77 odst. 5 zákona o silničním provozu.

otisk úředního razítka

Bc. Marie Kocinová v.r.
vedoucí oddělení registru vozidel

Vyvěšeno dne 28.6.2017

Sejmuto dne

Na úřední desce vyvěsí

- Městský úřad Litvínov, náměstí Míru 11, 436 01 Litvínov (termín vyvěšení na této desce je rozhodný z hlediska řádného doručení předmětného opatření obecné povahy)
- Obecní úřad Klíny, čp. 61, 436 01 autopošta Litvínov
- Obecní úřad Nová Ves v Horách, čp. 33, 435 45 Nová Ves v Horách

Po nabytí účinnosti obdrží k realizaci

- Žadatel, jako součást rozhodnutí o povolení zvláštního užívání a uzavírky pozemní komunikace

Po nabytí účinnosti obdrží na vědomí

- Policie ČR, Krajské ředitelství policie Ústeckého kraje, dopravní inspektorát, jako součást rozhodnutí o povolení zvláštního užívání pozemní komunikace

Příloha

- Schéma a situace





Pro. zm. : 01E/ 3717/217/100

01E/ 37K/617/100

13.6.2017

L



DOPRAVNĚ INŽENÝRSKÁ OPATŘENÍ

DOČASNÉ DOPRAVNÍ ZNAČENÍ PŘI PROVÁDĚNÍ PRACÍ V EXTRAVILÁNU

Uzavírka jednoho jízdního pruhu - řízení dopravy poučenými pracovníky

II/271 Klíny - Litvínov /úsek 3/



Směr 2: 01E/3717/271/16
01E/3714/617/16
d. 5. 2. 2017
H

Dle ust. § 24/2017 zák. č. 13/1994 Sb.,
Dle ust. § 77/2 b, zák. č. 361/2003 Sb.,



28. 04. 2017
Odbor dopravy
Číslo křížky: 34057-1/107-2014-040806
Platnost do: 31. 12. 2014
M. Kauter

pos. Ing. Kateřina BALCOVÁ, DiS
komisár

DOPRAVNĚ INŽENÝRSKÁ OPATŘENÍ

DOČASNÉ DOPRAVNÍ ZNAČENÍ PŘI PROVÁDĚNÍ PRACÍ V EXTRAVILÁNU

Uzavírka jednoho jízdního pruhu - řízení dopravy poučenými pracovníky

II/271 Klíny - Litvínov /úsek 3/



10. 4. 2017 01:57:17 / 17. 4. 2017 01:57:17

S. T. 412

K

Dle ust. § 24/20, 25/1 zák. č. 15/1994 Sb.,

Dle ust. § 77/2 b, zák. č. 361/2000 Sb.,

publ.

POLICE	
28. 04. 2017	
Číslo:	84051-1/07-2017-040806
Platnost:	31. 4. 2017
pro: B. BAUSOVÁ	

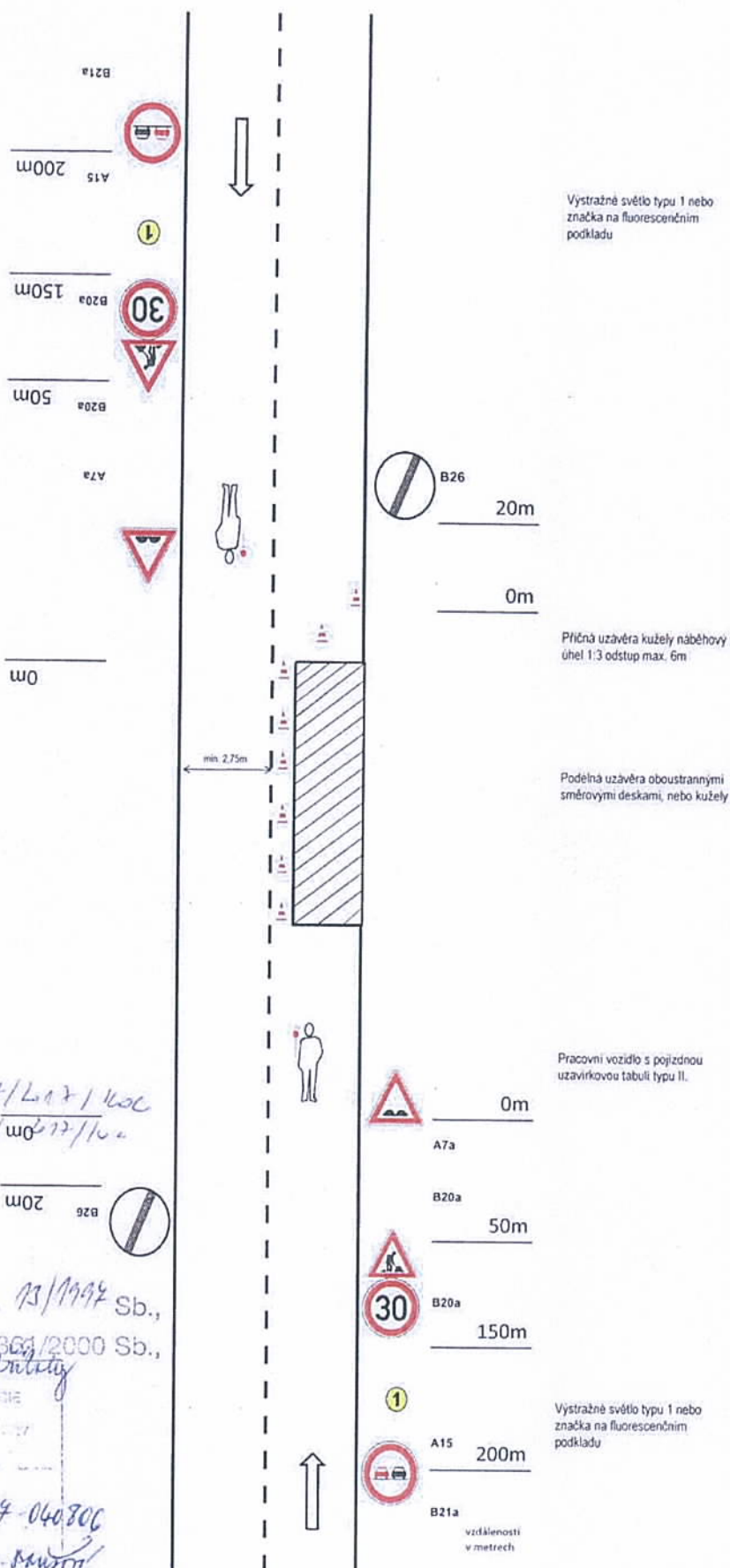
pro: Bc. Kateřina BAUSOVÁ, DiS.
komisař

DOPRAVNĚ INŽENÝRSKÁ OPATŘENÍ

DOČASNÉ DOPRAVNÍ ZNAČENÍ PŘI PROVÁDĚNÍ PRACÍ V INTRAVILÁNU

Uzavírka jednoho jízdního pruhu - řízení dopravy poučenými pracovníky

II/271 Litvínov - Klíny /úsek 1,2/3



Min. x m.: 0,5E/3x14/L17/100
0,5E/3x11/100
3.5.2017



Dle ust. § 24/2d, 25/1 zák. č. 13/1997 Sb.,

Dle ust. § 77/2 b, zák. č. 361/2000 Sb.,

28. 04. 2017
84051-1/17-2017-040806
31.4.2017
por. Bc. Kateřina BAUŠOVÁ, DiS.
komisař