

Městský úřad Litvínov

náměstí Míru 11, 436 01 Litvínov

odbor SE - oddělení registru vozidel



MELTX00KE43Q

Spis. zn.: OSE/3717/2017/KOC
Čj.: OSE/18314/2017/KOC/DZ - 5

Oprávněná úřední osoba pro vyřízení: Bc. Marie Kocinová
Telefon: +420 476 767 928
E-mail: marie.kocinova@mulitvinov.cz
Oprávněná úřední osoba pro podpis: Bc. Marie Kocinová

Datum: 03.05.2017

VEŘEJNÁ VYHLÁŠKA

Opatření obecné povahy

Městský úřad Litvínov, odbor správních evidencí, jako příslušný orgán státní správy ve věcech stanovení přechodné úpravy provozu na pozemních komunikacích podle § 124 odst. 6 zákona č. 361/2000 Sb., o provozu na pozemních komunikacích a o změnách některých zákonů, ve znění pozdějších předpisů (dále jen „zákon o silničním provozu“), v souladu s ustanovením § 171 a následujících zákona č. 500/2004 Sb., správního řádu, ve znění pozdějších předpisů (dále jen „správní řád“) a podle § 77 odst. 1 písm. c) a odst. 5 zákona o silničním provozu, na základě žádosti ze dne 03.05.2017, kterou podala firma HERKUL a.s. Obrnice čp. 228, 435 21 Obrnice, IČ: 250 04 638 a po předchozím souhlasném vyjádření Policie ČR, Krajského ředitelství policie Ústeckého kraje, dopravního inspektorátu ze dne 28.04.2017 pod čj.: KRPU-870515-1/ČJ-2017-040806,

stanovuje přechodnou úpravu provozu na pozemních komunikacích,

spočívající v dočasném osazení přechodného dopravního značení či zařízení

dle přiložených situací a schémat z TP 66 Zásady pro označení pracovních míst na pozemních komunikacích

z důvodu stavebních prací – opravy AB krytu komunikace

v místě silnice č. II/271 od napojení na silnici č. I/27 před Litvínovem až k Sedlu mezi Litvínovem a Klíny

I. úsek od napojení se silnicí č. I/27 před Litvínovem k odbočce k zahradnímu centru pod čerpací stanicí – částečná uzavírka, vždy zachována průjezdnost, v termínu od 15.05.2017 do 31.05.2017

II. úsek od křižovatky silnice č. II/271 a místních komunikací Ruská a Opltova až za křižovátku silnice č. II/271 a místní komunikace 5. května na konci Litvínova – částečná uzavírka, vždy zachována průjezdnost, v termínu od 15.05.2017 do 31.05.2017

III. úsek od konce obce Litvínov až k Sedlu mezi Litvínovem a Klíny – částečná uzavírka v době frézování, ale úplná uzavírka hlavně v době pokládky nového AB krytu komunikace, úplná uzavírka na nezbytně nutnou dobu max. 10 dní v termínu od 05.06.2017 do 23.06.2017, s objízdou trasou přes Křížatky s umožněním vjezdu s povolením stavby obyvatelům Horní Vsi a autobusům po dohodě

v rámci akce: „Litvínov – Klíny – oprava komunikace“

Podmínky provedení a osazení přechodného dopravního značení

1. Stanovení přechodné úpravy provozu bude platit po dobu platnosti povolení zvláštního užívání a uzavírky pozemní komunikace, pro jehož vydání je podkladem, v termínu od 15.05.2017 (na dobu nezbytně nutnou), nejdéle však **do 30.06.2017**.
2. Veškeré dopravní značení a zařízení bude umístěno v souladu se zákonem o silničním provozu a vyhláškou č. 294/2015 Sb., kterou se provádějí pravidla provozu na pozemních komunikacích a současně i dle příslušných norem a TP 65, 66.
3. Dopravní značky budou v základních velikostech s retroreflexním povrchem.
4. Svislé DZ budou osazeny na samostatných sloupcích, opatřených červenobílým nátěrem. Sloupky budou umístěny po pravé straně vozovky ve směru jízdy. Spodní hrana dopravní značky musí být ve výšce minimálně 60 cm nad vozovkou (krajnicí, chodníkem).
5. Dopravní značky a dopravní zařízení smějí být instalovány bezprostředně před začátkem prací s ohledem na dobu potřebnou k jejich instalaci. Není – li to možné, musí být jejich platnost dočasně zrušena zakrytím nebo jiným vhodným způsobem tak, aby symbol dopravní značky nebyl viditelný ze žádného jízdního směru.
6. S pracemi na pracovním místě smí být započato teprve tehdy, až jsou instalovány všechny dopravní značky a dopravní zařízení.
7. Dopravní značky a dopravní zařízení užívané na pracovním místě musí být ve funkčním stavu, udržovány v čistotě, správně umístěny, dobře připevněny a umístěny v souladu s ostatním stávajícím dopravním značením.
8. Po ukončení prací (případně po skončení platnosti) bude přechodné dopravní značení a zařízení okamžitě odstraněno a bude obnoven původní silniční provoz.

V souladu s ustanovením § 77 odst. 5 nabývá toto Opatření obecné povahy účinnosti pátým dnem po dni vyvěšení veřejné vyhlášky.

Odůvodnění

Na základě žádosti ze 03.05.2017, kterou podala firma HERKUL a.s. Obrnice čp. 228, 435 21 Obrnice, IČ: 250 04 638 a po předchozím souhlasném vyjádření Policie ČR, Krajského ředitelství policie Ústeckého kraje, dopravního inspektorátu ze dne 28.04.2017 pod čj.: KRPU-870515-1/ČJ-2017-040806, byl dán návrh k umístění přechodného dopravního značení dle příslušných zásad pro označení pracovních míst, z důvodu stavebních prací, v rámci akce: „Litvínov – Klíny – oprava komunikace“.

Návrh stanovení přechodné úpravy provozu na silnici č. II/271, č. III/2543, č. III/0133, č. III/2545 a místních komunikací U Autodílen, Nádražní, U Bílého sloupu, Podkrušnohorská, Tyrše a Fügnera, 5. května, Opltova a Ruská v Litvínově, byl v souladu se zněním § 77 odst. 2 a 3 zákona o silničním provozu projednán s příslušným dotčeným orgánem (předchozí souhlas).

Na základě ustanovení § 77 odst. 5 zákona o silničním provozu nedoručoval zdejší úřad předmětný návrh opatření obecné povahy – návrh stanovení přechodné úpravy provozu na pozemních komunikacích zveřejněním na úřední desce příslušných úřadů a ani nevyzýval dotčené osoby k podávání připomínek nebo námitek.

V souladu s § 173 odst. 1 správního řádu a podle § 77 odst. 5 zákona o silničním provozu se stanovuje přechodná úprava provozu na silnicích č. II/271, č. III/2543, č. III/0133, č. III/2545 a místních komunikacích U Autodílen, Nádražní, U Bílého sloupu, Podkrušnohorská, Tyrše a Fügnera, 5. května, Opltova a Ruská v Litvínově, spočívající v umístění dopravního značení dle situací a schémat ze zásad pro označení pracovních míst na pozemních komunikacích a dle výše uvedené specifikace.

Poučení

V souvislosti s § 173 odst. 2 zákona č. 500/2004 Sb., správního řádu, nelze proti opatření obecné povahy podat opravný prostředek.

Opatření obecné povahy nabývá účinnosti **pátým dnem** po vyvěšení dle § 77 odst. 5 zákona o silničním provozu.

otisk úředního razítka

Bc. Marie Kocinová v.r.
vedoucí oddělení registru vozidel

Vyvěšeno dne

Sejmuto dne

Na úřední desce vyvěsí

- Městský úřad Litvínov, náměstí Míru 11, 436 01 Litvínov (termín vyvěšení na této desce je rozhodný z hlediska řádného doručení předmětného opatření obecné povahy)
- Obecní úřad Klíny, čp. 61, 436 01 autopošta Litvínov
- Obecní úřad Nová Ves v Horách, čp. 33, 435 45 Nová Ves v Horách

Po nabytí účinnosti obdrží k realizaci

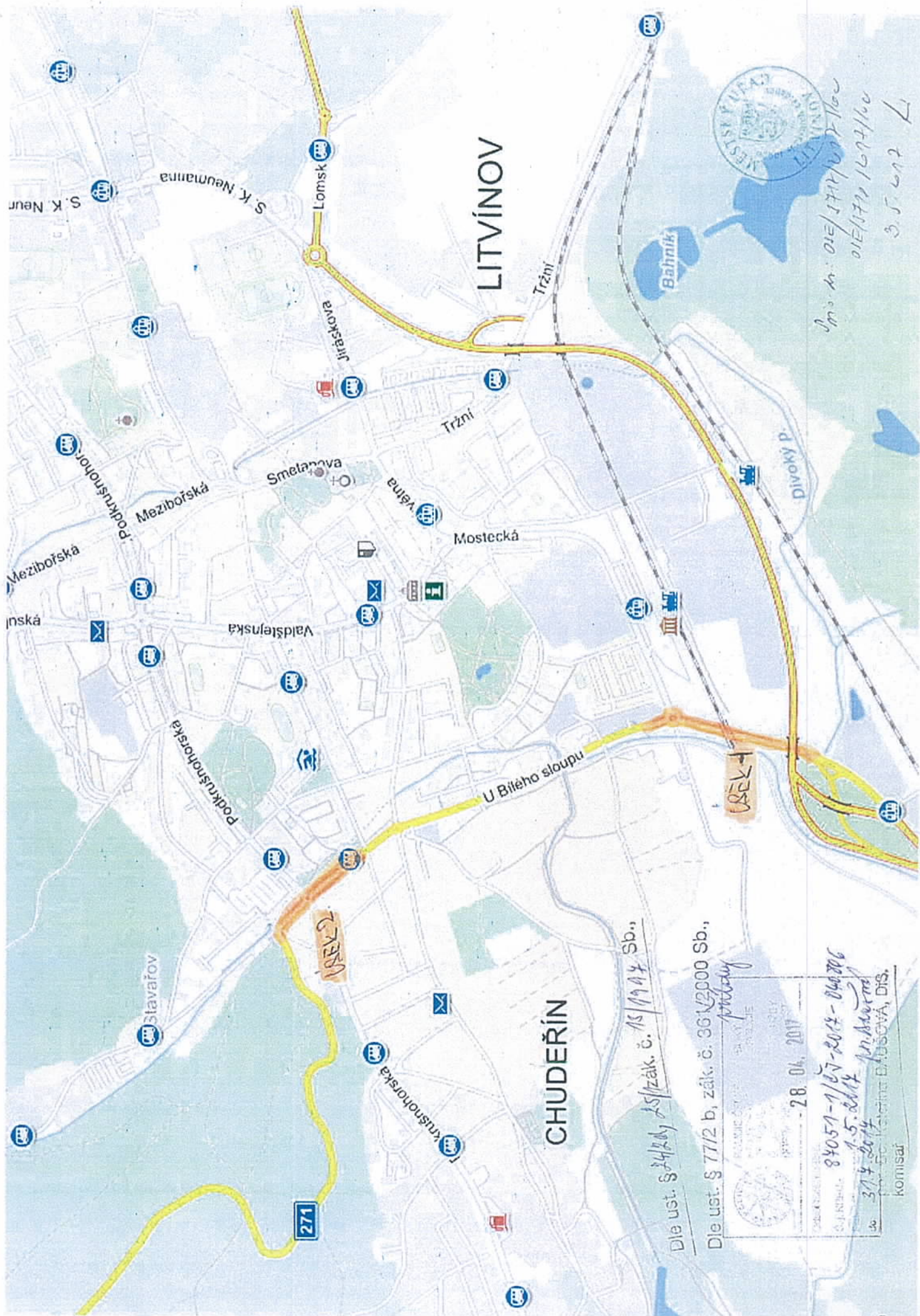
- Žadatel, jako součást rozhodnutí o povolení zvláštního užívání a uzavírky pozemní komunikace

Po nabytí účinnosti obdrží na vědomí

- Policie ČR, Krajské ředitelství policie Ústeckého kraje, dopravní inspektorát, jako součást rozhodnutí o povolení zvláštního užívání pozemní komunikace

Příloha

- Schéma a situace



LITVÍNŮV

CHUDERÍN

Dle ust. § 342d) JS/zák. č. 15/1994 Sb.,

Dle ust. § 77/2 b, zák. č. 361/2000 Sb.,

průtah

-28. 04. 2017-

84051-1/157-2014-04006

15. 2. 2014

314 2014

komisari

Pr. m. 01E/174/2017/160
01E/174/1674/160
3.5.2017 L





OZNAČENÍ
TRASA



Prv. z. 01/24/2017/100
61/27/22/212/100
6.5.2017

Dle ust. § 24 zák. č. 13/1997 Sb.,
Dle ust. § 77 zák. č. 361/2003 Sb.,

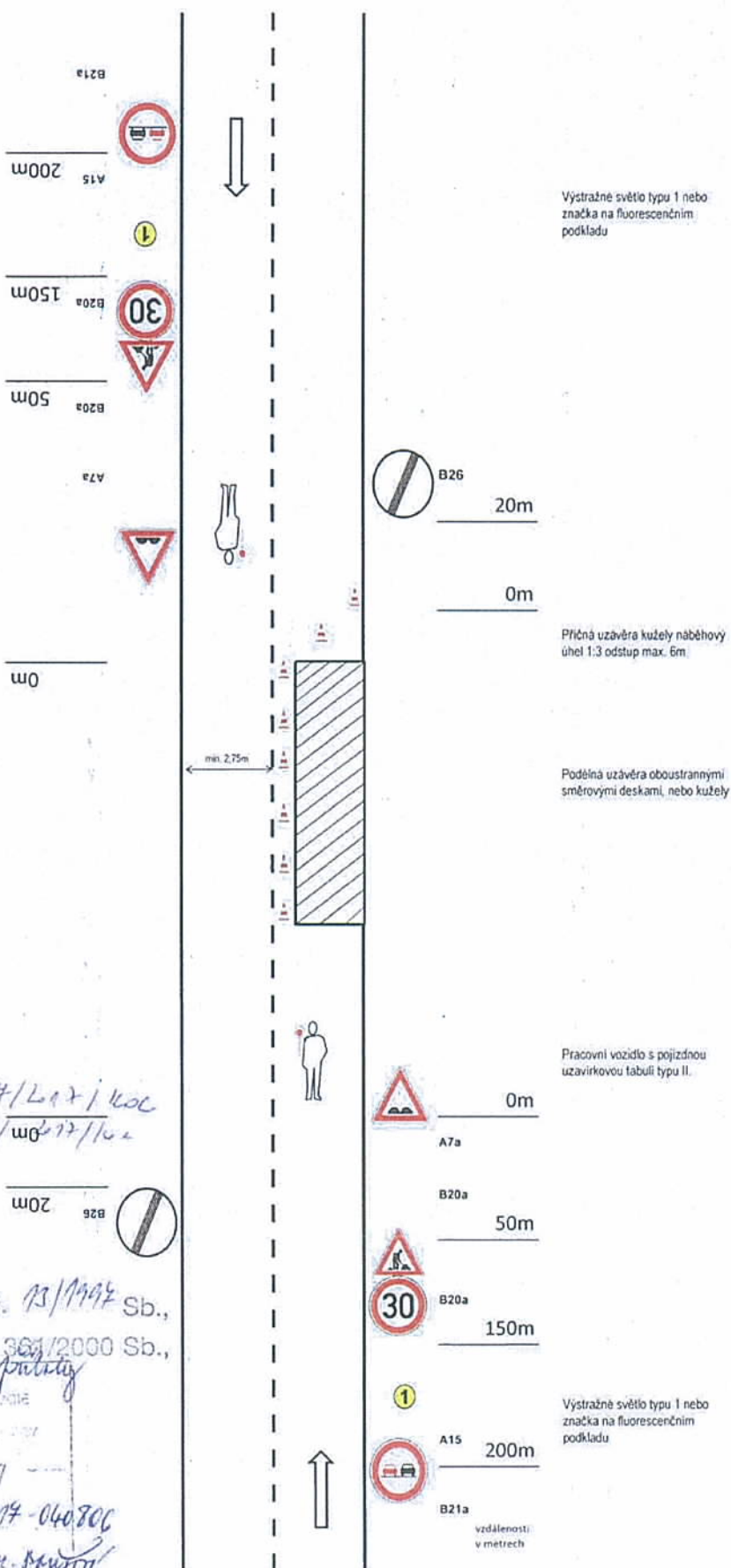
28. 01. 2017	
82051-1/27-2014-40806	
15. 01. 2014 pro šetření	
31. 1. 2014	
Mgr. P. KATSIŘA BAUSOVA DIS.	
komisár	

DOPRAVNĚ INŽENÝRSKÁ OPATŘENÍ

DOČASNÉ DOPRAVNÍ ZNAČENÍ PŘI PROVÁDĚNÍ PRACÍ V INTRAVILÁNU

Uzavírka jednoho jízdního pruhu - řízení dopravy poučenými pracovníky

II/271 Litvínov - Klíny /úsek 1,2/3



Jm. x m. 0,5E/3714/L17/100
0,5E/3714/L17/100
3.5.2017

Dle ust. § 14/2 d, 15/1 zák. č. 13/1997 Sb.,
Dle ust. § 77/2 b, zák. č. 361/2000 Sb.,

28.04.2017
87051-1/11-2017-040806
1.5.2017
31.7.2017
por. Bc. Kateřina BAUŠOVÁ, Dis.
komisár

DOPRAVNĚ INŽENÝRSKÁ OPATŘENÍ

DOČASNÉ DOPRAVNÍ ZNAČENÍ PŘI PROVÁDĚNÍ PRACÍ V INTRAVILÁNU

Uzavírka jednoho jízdního pruhu - řízení dopravy poučenými pracovníky

**Oprava živičného povrchu silnice II/271
Litvínov - Klíny /úsek 1/**



*h. n. z. 01E/3417/417/16
01E/1711/217/16
3. 5. 2017*

L

Dle ust. § 24/2d, 25/zák. č. 13/1994 Sb.,
Dle ust. § 77/2 b, zák. č. 361/2003 Sb.,
potřeba

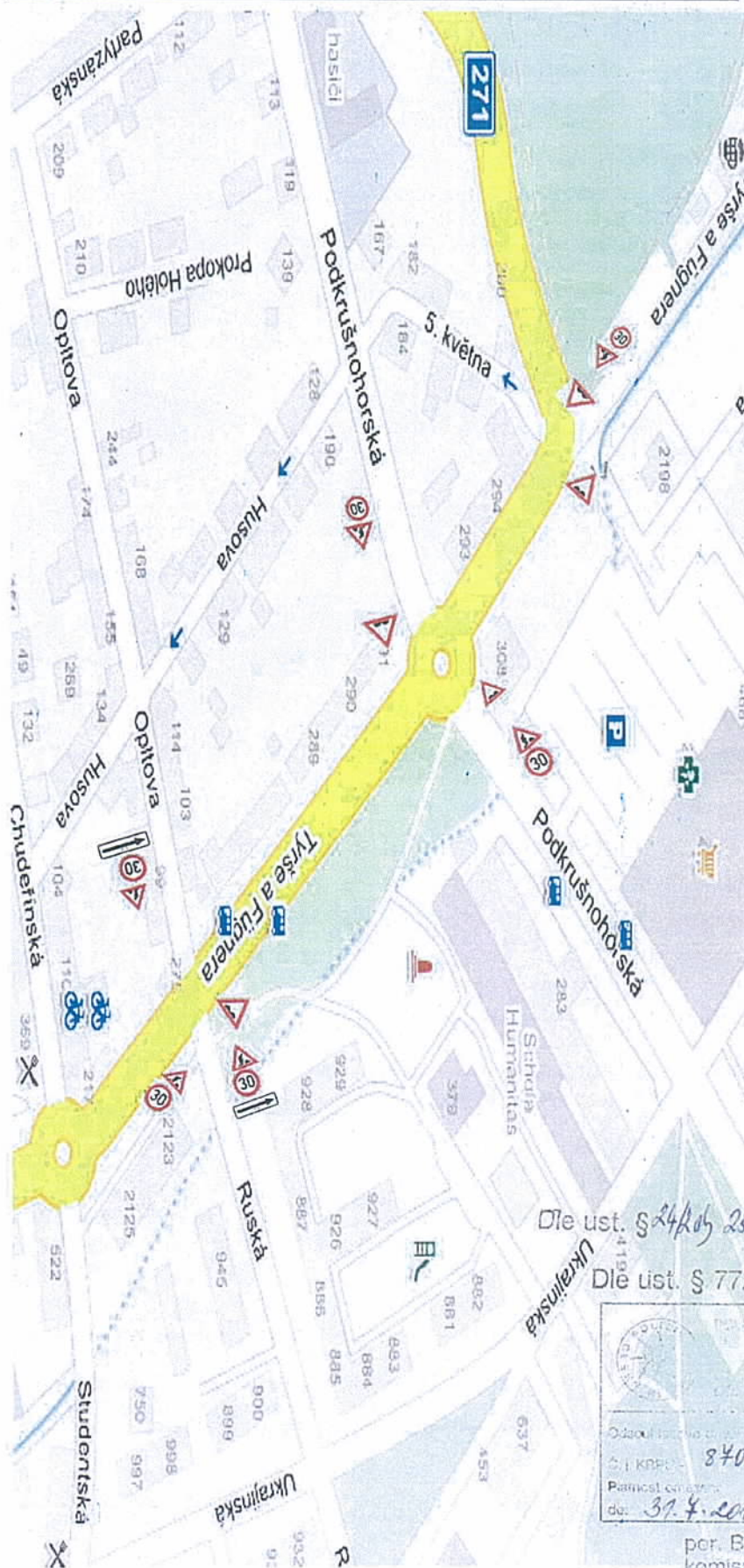
POLICEJNÍ STANICE KLÍNY	
28. 04. 2017	
84051-1/07-2014-04066	
1.5.2014	
do: 31.4.2014	
por. Mgr. Kateřina BAUSOVÁ, DiS. komisár	

DOPRAVNĚ INŽENÝRSKÁ OPATŘENÍ

DOČASNÉ DOPRAVNÍ ZNAČENÍ PŘI PROVÁDĚNÍ PRACÍ V INTRAVILÁNU

Uzavírka jednoho jízdního pruhu - řízení dopravy poučenými pracovníky

**Oprava živičného povrchu silnice II/271
Litvínov - Klíny /úsek 2/**



Handwritten notes:
Dle ust. § 24/2017 zák. č. 13/1914 Sb.,
Dle ust. § 77/2 b, zák. č. 361/2000 S
D. T. 2017

Dle ust. § 24/2017 zák. č. 13/1914 Sb.,
Dle ust. § 77/2 b, zák. č. 361/2000 S

28. 04. 2017	
Odpovědnost za:	
84051-1/07-2017-140806	
Přijetí: 15. 2017	
dat: 31. 4. 2017	

por. Bc. Kateřina BAUŠOVÁ, DIS.
komisař

DOPRAVNĚ INŽENÝRSKÁ OPATŘENÍ

DOČASNÉ DOPRAVNÍ ZNAČENÍ PŘI PROVÁDĚNÍ PRACÍ V EXTRAVILÁNU

Uzavírka jednoho jízdního pruhu - řízení dopravy poučenými pracovníky

II/271 Klíny - Litvínov /úsek 3/



Sm. 2. 01E/271/271/100
01E/271/271/100
d. 5. 2. 2017

Dle ust. § 24/2d, 25/2d, zák. č. 13/1994 Sb.,

Dle ust. § 77/2 b, zák. č. 361/2003 Sb.,

28. 04. 2017

Č. J. K. 057-1/15-2017-040800

Platnost od: 3. 4. 2017

Podpis: M. Kauter

pro Dr. Katalin BALOGOVÁ, Dr. H. Kauter

DOPRAVNĚ INŽENÝRSKÁ OPATŘENÍ

DOČASNÉ DOPRAVNÍ ZNAČENÍ PŘI PROVÁDĚNÍ PRACÍ V EXTRAVILÁNU

Uzavírka jednoho jízdního pruhu - řízení dopravy poučenými pracovníky

II/271 Klíny - Litvínov /úsek 3/



1. 01. 2017 / 01. 01. 2017 / 01. 01. 2017

01. 01. 2017

K

Dle ust. § 24/2 d, zák. č. 13/1994 Sb.,

Dle ust. § 77/2 b, zák. č. 361/2000 Sb.,

publikace

Číslo:	28. 04. 2017
Číslo:	84051-1/03-2017-040806
Platnost:	31. 7. 2017
Podpis:	pro. Baumann

pro. Bc. Kateřina BAUSOVÁ, DiS.
komisár

MA