



Spis. zn.: OSE/7787/2016/ZEE
Čj.: OSE/44456/2016/ZEE/DZ

Oprávněná úřední osoba pro vyřízení: Eva Zelenková
Telefon: +420 476 767 934
E-mail: eva.zelenkova@mulitvinov.cz
Oprávněná úřední osoba pro podpis: Bc. Marie Kocinová

Datum: 31.10.2016

VEŘEJNÁ VYHLÁŠKA

Opatření obecné povahy

Městský úřad Litvínov, odbor správních evidencí, jako příslušný orgán státní správy ve věcech stanovení přechodné úpravy provozu na pozemních komunikacích podle § 124 odst. 6 zákona č. 361/2000 Sb., o provozu na pozemních komunikacích a o změnách některých zákonů, ve znění pozdějších předpisů (dále jen „zákon o silničním provozu“), v souladu s ustanovením § 171 a následujících zákona č. 500/2004 Sb., správního řádu, ve znění pozdějších předpisů (dále jen „správní řád“) a podle § 77 odst. 1 písm. c) a odst. 5 zákona o silničním provozu, na základě žádosti ze dne 27.10.2016 firmy FINE DREAM, s.r.o., Přístavní 321/14, 170 00 Praha, IČO: 272 45 039,

stanovuje přechodnou úpravu provozu na pozemních komunikacích, spočívající v dočasném osazení přechodného dopravního značení či zařízení:

dle přiložené a odsouhlasené situace, za úplné uzavírky části silnice č. III/2541 ve směru z Horního Jiřetína do Nové Vsi v Horách, průjezd tohoto úseku bude povolen vozidlům IZS, autobusům ČSAD Slaný a.s. a vozidlům zásobujícím čerpací stanici Mníšek – z důvodu umístění DZ č. B 19 na objízdné trase, objízdná trasa povede z Horního Jiřetína po silnici č. III/0133 do Litvínova, po místní komunikaci Podkrušnohorská v Litvínově, dále po silnici č. II/271 ve směru na Klíny, Mníšek a po silnici č. III/2546 a č. III/2541 do obce Nová Ves v Horách a opačně (objízdná trasa nevede po silnici č. III/2543 na Křižatky z důvodu neprovádění zimní údržby)

v místě: uzavřena bude část úseku silnice č. III/2541 z Horního Jiřetína směrem k Nové Vsi v Horách (cca 1 050 m od označení konce obce Horní Jiřetín), objízdná trasa povede z Horního Jiřetína po silnici č. III/0133 do Litvínova, po místní komunikaci Podkrušnohorská v Litvínově, dále po silnici č. II/271 ve směru na Klíny, Mníšek a po silnici č. III/2546 a č. III/2541 do obce Nová Ves v Horách a opačně, dle přiložené situace

z důvodu: kácení poškozených stromů v blízkosti silnice č. III/2541 (na p.p.č. 835/53 k.ú. Černice u Horního Jiřetína) ve dnech 07.11.2016 – 18.11.2016, vždy od 8:00 h do 16:00 h

za dodržení těchto podmínek:

1. Stanovení přechodné úpravy provozu bude platit po dobu platnosti povolení úplné uzavírky pozemní komunikace, pro jehož vydání je podkladem, tj. **od 07.11.2016 do 18.11.2016, vždy od 8:00 h do 16:00 h.**

2. V době uzavírky komunikace z důvodu kácení stromů bude umožněn průjezd vozidlům IZS, vozidlům hromadné přepravy osob (ČSAD Slaný a.s.) a vozidlům zásobujícím čerpací stanici Mníšek – z důvodu umístění DZ č. B 19 na objízdné trase. A to tak, že umístěné přechodné dopravní značky č. B 1 „Zákaz vjezdu všech vozidel (v obou směrech)“ společně se zábranou označující uzavírku č. Z 2 budou zakryty nebo položeny, aby projíždějící vozidla tento zákaz neporušovala. Nebo budou doplněny o dodatkovou tabulku se zněním „JEN SE SOUHLASEM firmy FINE DREAM, s.r.o.“.
3. Veškeré dopravní značení a zařízení bude umístěno dle přiložené a odsouhlasené situace, v souladu se zákonem o silničním provozu a vyhláškou č. 294/2015 Sb., kterou se provádějí pravidla provozu na pozemních komunikacích a současně i dle příslušných doporučených norem a TP 65, 66.
4. Dopravní značky budou v základních velikostech s retroreflexním povrchem.
5. Svislé DZ budou osazeny na samostatných sloupcích, opatřených červenobílým nátěrem. Sloupky budou umístěny po pravé straně vozovky ve směru jízdy. Spodní hrana dopravní značky musí být ve výšce minimálně 60 cm nad vozovkou (krajnicí, chodníkem).
6. Dopravní značky a dopravní zařízení směji být instalovány bezprostředně před začátkem akce s ohledem na dobu potřebnou k jejich instalaci. Není – li to možné, musí být jejich platnost dočasně zrušena zakrytím nebo jiným vhodným způsobem tak, aby symbol dopravní značky nebyl viditelný ze žádného jízdního směru.
7. S pracemi smi být započato teprve tehdy, až jsou instalovány všechny dopravní značky a dopravní zařízení.
8. Dopravní značky a dopravní zařízení užívané na místě musí být ve funkčním stavu, udržovány v čistotě, správně umístěny, dobře připevněny a umístěny v souladu s ostatním stávajícím dopravním značením.
9. Po ukončení prací bude přechodné dopravní značení a zařízení okamžitě odstraněno a bude obnoven původní silniční provoz.
10. Dopravní značení bude umístěno odbornou firmou na náklady žadatele, zodpovědná osoba pan Vítězslav Frouz, č.tel.: 724 281 144.

V souladu s ustanovením § 77 odst. 5 nabývá toto Opatření obecné povahy účinnosti pátým dnem po dni vyvěšení veřejné vyhlášky.

O d ů v o d n ě n í

Na základě žádosti ze dne 27.10.2016, kterou podala firma FINE DREAM, s.r.o., Přístavní 321/14, 170 00 Praha, IČO: 272 45 039 a po předchozím souhlasném vyjádření Policie ČR, Krajského ředitelství policie Ústeckého kraje, dopravního inspektorátu ze dne 26.10.2016, pod čj.: KRPU-216841-1/ČJ-2016-040806, byl dán návrh k umístění přechodného dopravního značení, z důvodu kácení poškozených stromů v blízkosti silnice č. III/2541 v části úseku z Horního Jiřetína do obce Nová Ves v Horách ve dnech 07.11.2016 – 18.11.2016, vždy od 8:00 h do 16:00 h..

Návrh stanovení přechodné úpravy provozu na silnici č. III/2541 v úseku Horní Jiřetín – Nová Ves v Horách, z důvodu kácení poškozených stromů v blízkosti pozemní komunikace a z důvodu stanovení objízdné trasy přechodnou úpravu silnic č. III/0133 (směr Litvínov), č. II/271 (směr Klíny, Mníšek), č. III/2546 (směr Mníšek, Nová Ves v Horách), č. III/2541 (směr Nová Ves v Horách) a místní komunikace Podkrušnohorská v Litvínově, byl v souladu se zněním § 77 odst. 2 a 3 zákona o silničním provozu projednán s příslušným dotčeným orgánem, tzn. s dopravním inspektorátem Policie ČR, Krajským ředitelstvím policie Ústeckého kraje, jež návrh umístění předmětného přechodného dopravního značení či zařízení odsouhlasil dne 26.10.2016 čj.: KRPU-216841-1/ČJ-2016-040806.

V souladu s ustanovením § 77 odst. 5 zákona o silničním provozu nedoručoval zdejší úřad předmětný návrh opatření obecné povahy – návrh stanovení přechodné úpravy provozu na pozemních komunikacích zveřejněním na úředních deskách příslušných úřadů a ani nevyzýval dotčené osoby k podávání připomínek nebo námitek.

V souladu s § 173 odst. 1 správního řádu a podle § 77 odst. 5 zákona o silničním provozu se dnešním dnem stanovuje přechodná úprava provozu na místní komunikaci Podkrušnohorská v Litvínově a na silnicích č. III/2541, III/0133, II/271, III/2546, spočívající v umístění dopravního značení dle výše uvedené specifikace.

P o u č e n í

V souladu s § 173 odst. 2 zákona č. 500/2004 Sb., správního řádu, nelze proti opatření obecné povahy podat opravný prostředek.

Opatření obecné povahy nabývá účinnosti **pátým dnem** po vyvěšení dle § 77 odst. 5 zákona o silničním provozu.

Městský úřad Litvínov
odbor správních evidencí ®

Bc. Marie Kocinová v.r.
vedoucí oddělení registru vozidel

Vyvěšeno dne:

Sejmuto dne:

Na úřední desce vyvěsí

- Městský úřad Litvínov, náměstí Míru 11, 436 01 Litvínov (termín vyvěšení na této desce je rozhodný z hlediska řádného doručení předmětného opatření obecné povahy)
- Městský úřad Horní Jiřetín, Potoční 15, 435 13 Horní Jiřetín
- Obecní úřad Klíny, Klíny čp. 61, 436 01 Litvínov
- Obecní úřad Nová Ves v Horách, 435 45 Nová Ves v Horách čp. 13

Po nabytí účinnosti obdrží:

- žadatel k realizaci: FINE DREAM, s.r.o., Přístavní 321/14, 170 00 Praha, IČO: 272 45 039, jako součást rozhodnutí o povolení úplné uzavírky

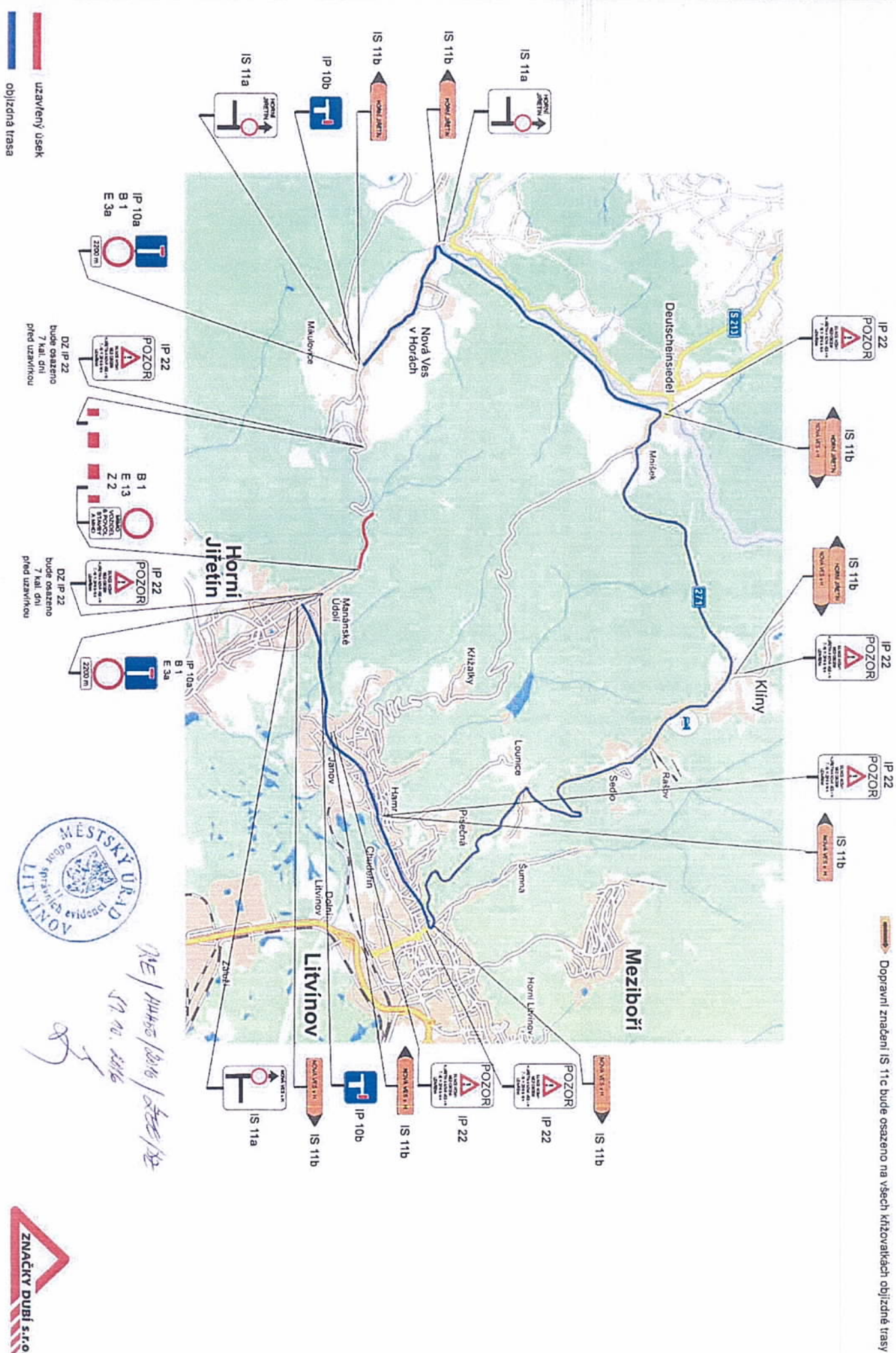
Dotčený orgán na vědomí:

- Policie ČR, Krajské ředitelství policie Ústeckého kraje, dopravní inspektorát, jako součást rozhodnutí o povolení úplné uzavírky

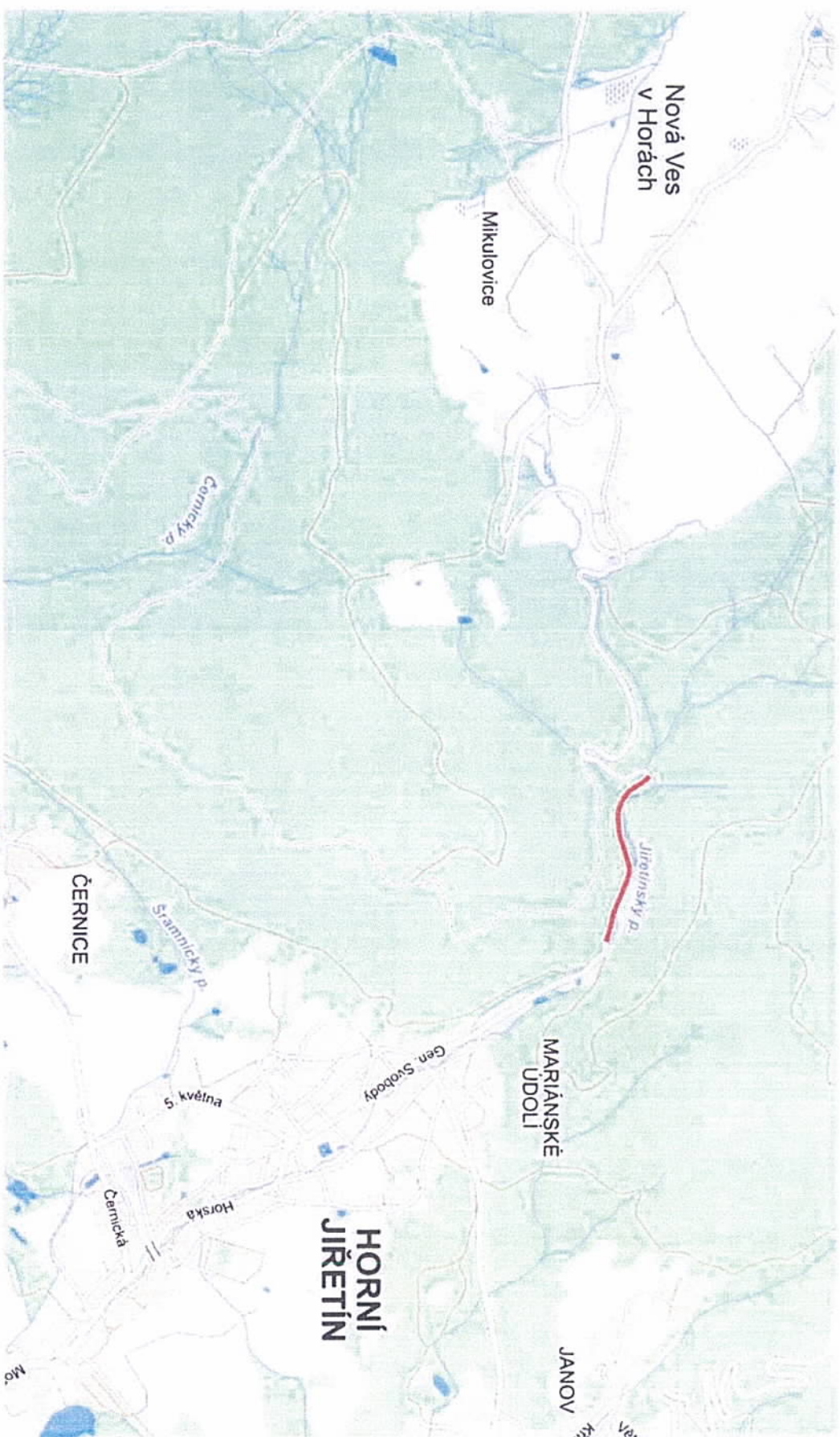
Na vědomí:

Obec Brandov, Rudé armády 251, 435 47 Brandov
Město Hora Svaté Kateřiny, Dlouhá 261, 435 46 Hora Svaté Kateřiny

Silnice III/2541 mezi obcemi Horní Jiřetín a Nová Ves v Horách - provádění těžebních prací - uzavírka komunikace a objízdná trasa



Silnice III/2541 mezi obcemi Horní Jiřetín a Nová Ves v Horách - provádění těžebních prací



pracovní úsek



Uč. 14458/2016/102/102
C. 1. 10. 2016

